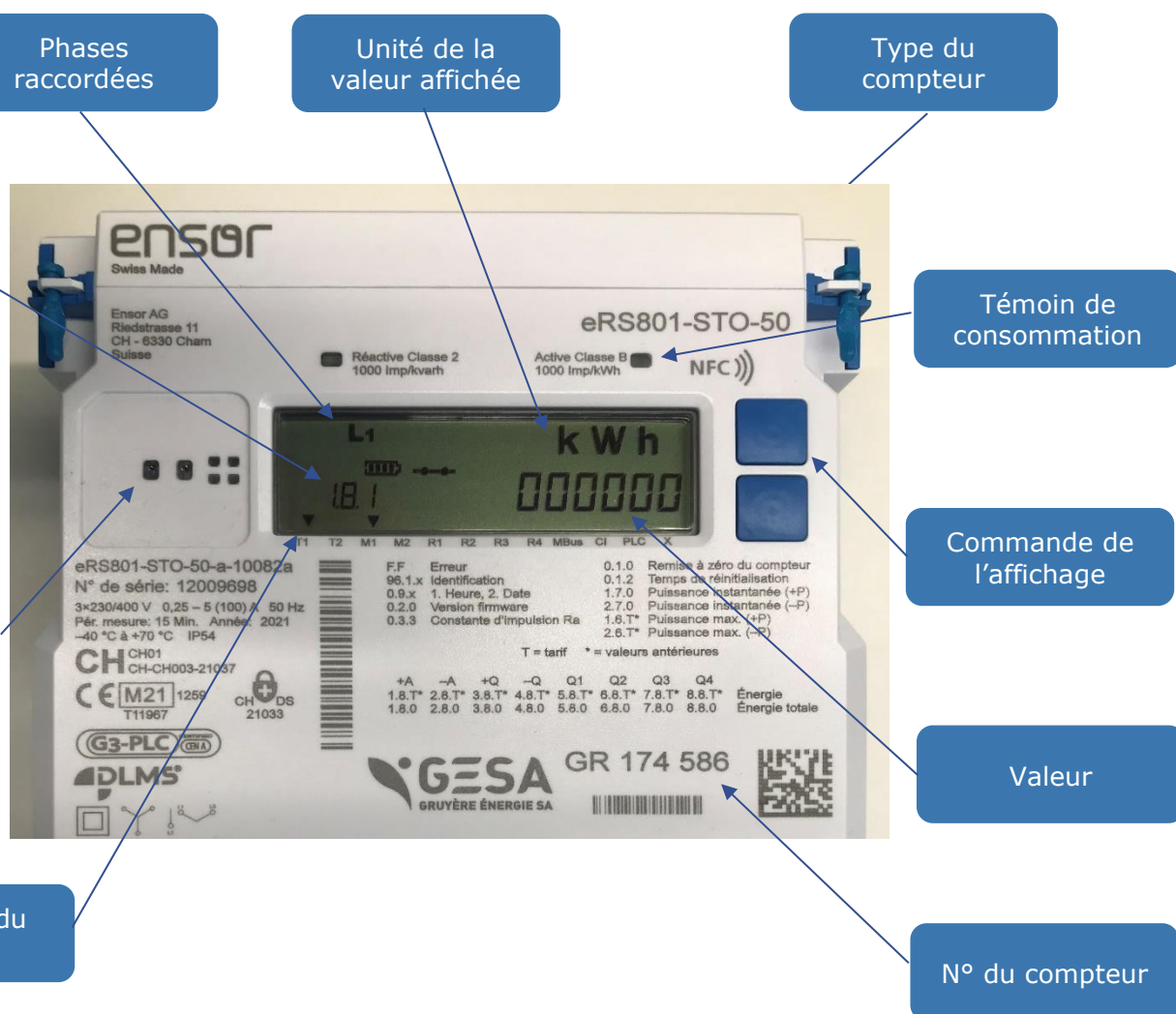


## Mode d'emploi pour le relevé des compteurs Ensor eRS801

### Description du compteur Ensor eRS801



### Lecture de l'affichage

A l'état de veille, l'affichage change de registre régulièrement.

Registre de la valeur affichée avec leur code OBIS

- 1.7.0 - Affichage de la puissance instantanée consommée en [kW]
- 2.7.0 - Affichage de la puissance instantanée refoulée en [kW]
- 1.8.1 - Affichage de l'index de l'énergie consommée en haut tarif (T1) en [kWh]
- 1.8.2 - Affichage de l'index de l'énergie consommée en bas tarif (T2) en [kWh]
- 2.8.1 - Affichage de l'index de l'énergie refoulée en haut tarif (T1) en [kWh]
- 2.8.2 - Affichage de l'index de l'énergie refoulée en bas tarif (T2) en [kWh]

Pour faire défiler plus rapidement les registres du compteur, appuyer sur le bouton-poussoir de commande de l'affichage :

- 2 pressions brèves successives => 'Std Data' s'affiche à l'écran
- 3<sup>e</sup> pression plus longue (> 2 sec) => '00000000' s'affiche à l'écran

Ensuite, de brèves pressions permettent de faire défiler les différents registres du compteur.

Dans la partie supérieure gauche de l'affichage "témoin de consommation", une flèche indique



lorsque l'énergie est soutirée (consommation).

Dans la partie supérieure gauche de l'affichage "témoin de consommation", une flèche indique



lorsque l'énergie est injectée (refoulement).

La partie supérieure au centre gauche de l'affichage "témoin d'alimentation" indique quelles phases alimentent le compteur (L1, L2, L3). A noter que ce compteur peut également être utilisé en monophasé (uniquement la phase utilisée s'affiche) ou en biphasé (uniquement les deux phases utilisées s'affichent).

La partie inférieure gauche de l'affichage "Indicateur de tarif" indique le registre tarifaire sur lequel l'énergie est actuellement enregistrée :

- T1 = haut tarif (jour ou heures pleines)
- T2 = bas tarif (nuit ou heures creuses)