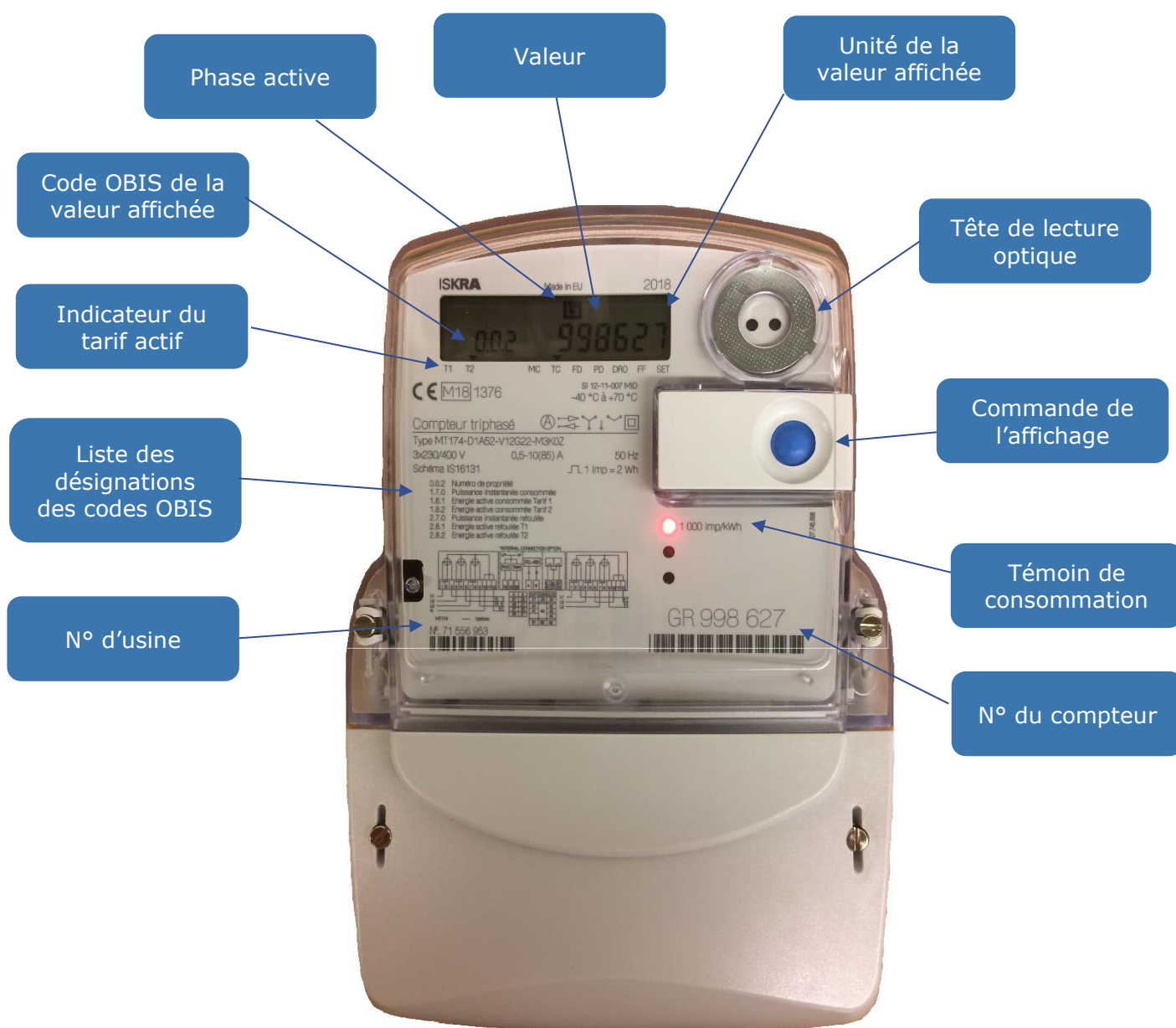


## Mode d'emploi pour le relevé des compteurs MT 174

### Description du compteur Iskra MT 174



Pour la lecture des données du compteur, appuyer sur le bouton-poussoir de commande de l'affichage:

- 1<sup>re</sup> pression : 0.0.2 - Affichage du numéro du compteur GESA
- 2<sup>e</sup> pression : 1.7.0 - Affichage de la puissance consommée instantanée [kW]
- 3<sup>e</sup> pression : 1.8.1 - Affichage du registre d'énergie consommée en haut
  - tarif (T1) en [kWh]
- 4<sup>e</sup> pression : 1.8.2 - Affichage du registre d'énergie consommée en bas
  - tarif (T2) en [kWh]
- 5<sup>e</sup> pression : 2.7.0 - Affichage de la puissance refoulée instantanée [kW]
- 6<sup>e</sup> pression : 2.8.1 - Affichage du registre d'énergie refoulée en haut tarif
  - (T1) en [kWh]
- 7<sup>e</sup> pression : 2.8.2 - Affichage du registre d'énergie refoulée en bas tarif
  - (T2) en [kWh]

Les données suivantes sont des données techniques qui ne sont pas utilisées pour la facturation.

## Lecture de l'affichage

A l'état de veille, l'affichage change de registre périodiquement.

Dans la partie supérieure gauche de l'affichage "témoin de consommation", une flèche indique lorsque l'énergie est soutirée (consommation).



Dans la partie supérieure gauche de l'affichage "témoin de consommation", une flèche indique lorsque l'énergie est injectée (refoulement).



La partie supérieure au centre de l'affichage "témoin d'alimentation" indique quelles phases alimentent le compteur (L1, L2, L3). A noter que ce compteur peut également être utilisé en monophasé (mode 1P+N) ou biphasé (2P+N).