

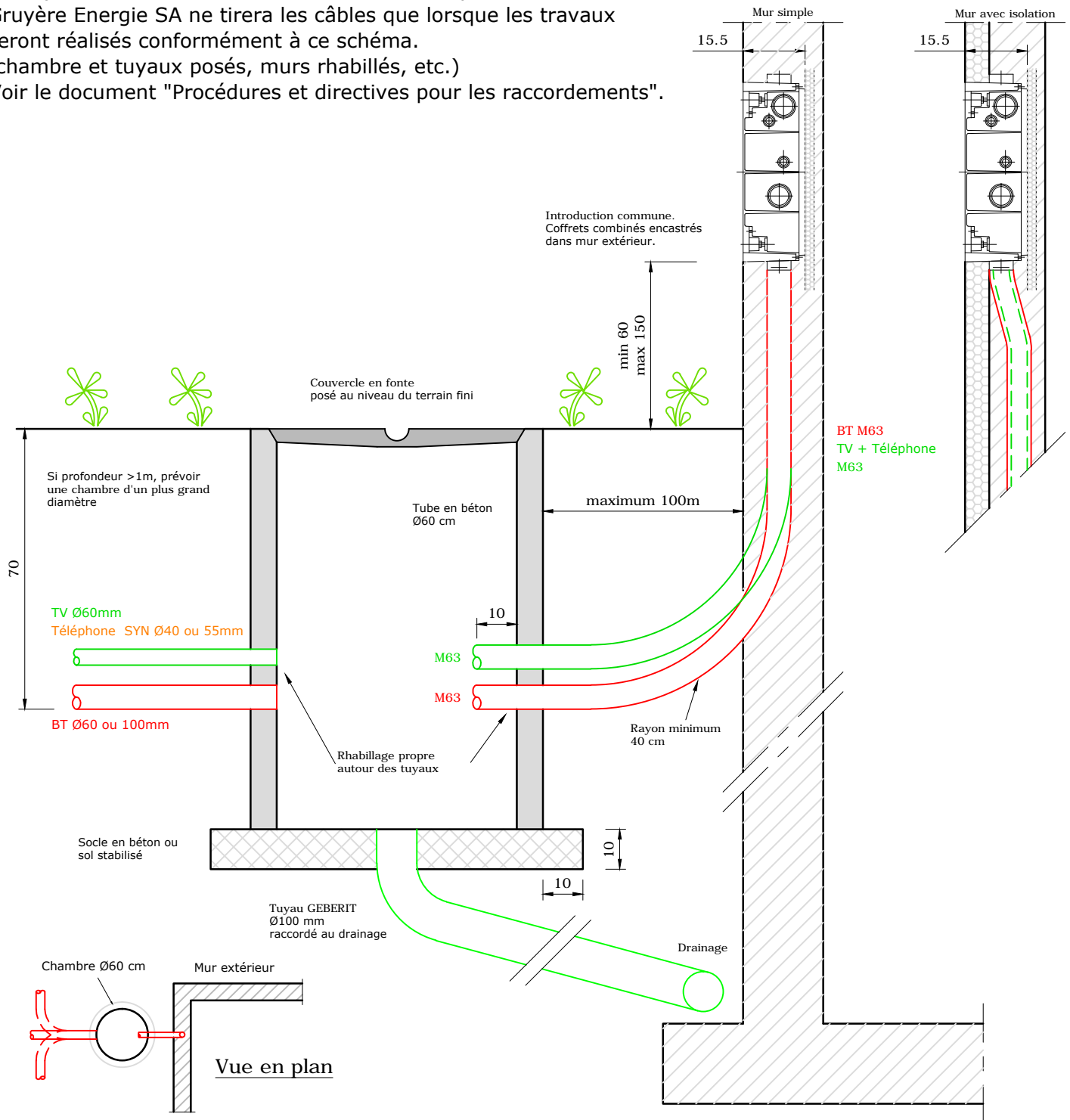
POUR L'ENTREPRENEUR

Avant la pose des câbles par Gruyère Energie SA, le maçon doit boucher toutes les entrées des tuyaux.

Gruyère Energie SA ne tirera les câbles que lorsque les travaux seront réalisés conformément à ce schéma.

(chambre et tuyaux posés, murs rhabillés, etc.)

Voir le document "Procédures et directives pour les raccordements".



Objet

Intro électrique - multimédia - téléphone Coffret villa

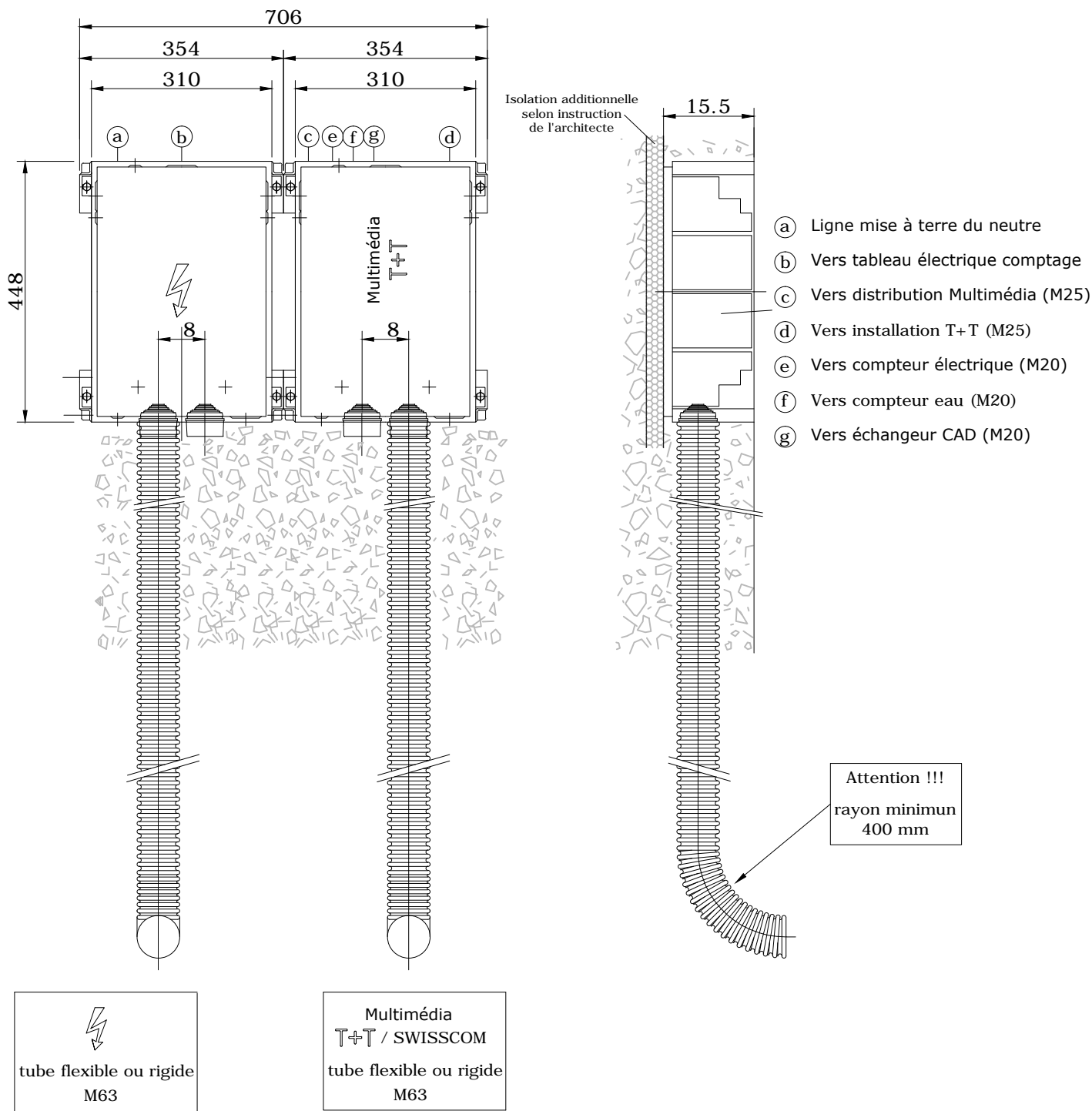
Date	Auteur	Visa	Archivage
28.09.2015	OLR	HBA	J:\BASES_GESA\PLANS TYPES\3-MULTISERVICE\3.5 Introductions\Plans Dwg\Introduction-villa.dwg



Un savoir-faire de
GRUYÈRE ÉNERGIE SA

Gruyère Energie SA
Rue de l'Etang 20 | CP 76 | CH-1630 Bulle 1
T 026 919 23 23 | F 026 919 23 25
projets@gruyere-energie.ch
www.gruyere-energie.ch

DETAIL



Objet

Intro électrique - multimédia - téléphone

Détail coffret combinés encastrés villa

BT 25/63 A - Multimédia - T+T

Date	Auteur	Visa	Archivage
23.01.2014	OLR	HBA	J:\BASES_GESA\PLANS TYPES\3-MULTISERVICE\3.5 Introductions\Plans Dwg\Introduction-coffret.dwg

GESA
ÉLECTRICITÉ

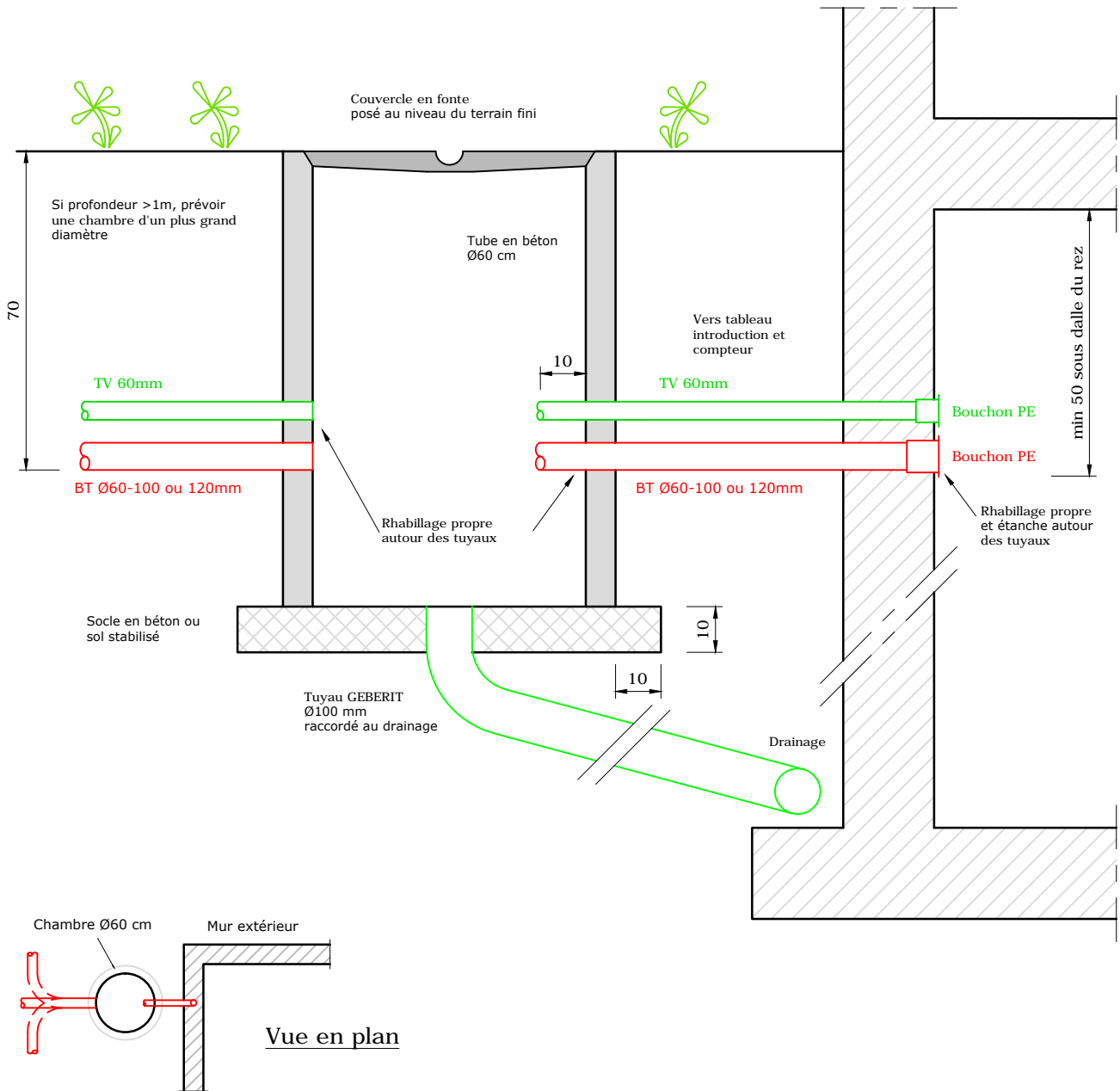
Un savoir-faire de
GRUYÈRE ÉNERGIE SA

Gruyère Energie SA
Rue de l'Etang 20 | CP 76 | CH-1630 Bulle 1
T 026 919 23 23 | F 026 919 23 25
projets@gruyere-energie.ch
www.gruyere-energie.ch

DETAIL

POUR L'ENTREPRENEUR

Avant la pose des câbles par Gruyère Energie SA, le maçon doit boucher toutes les entrées des tuyaux. Gruyère Energie SA ne tirera les câbles que lorsque les travaux seront réalisés conformément à ce schéma. (chambre et tuyaux posés, murs rhabillés, etc.)
 Voir le document "Procédures et directives pour les raccordements".



Objet

Intro électrique - multimédia Mur sous-sol immeuble

Date	Auteur	Visa	Archivage
11.01.2010	OLR	HBA	J:\BASES_GESA\PLANS TYPES\3-MULTISERVICE\3.5 Introductions\Plans Dwg\Introduction-immeuble.dwg



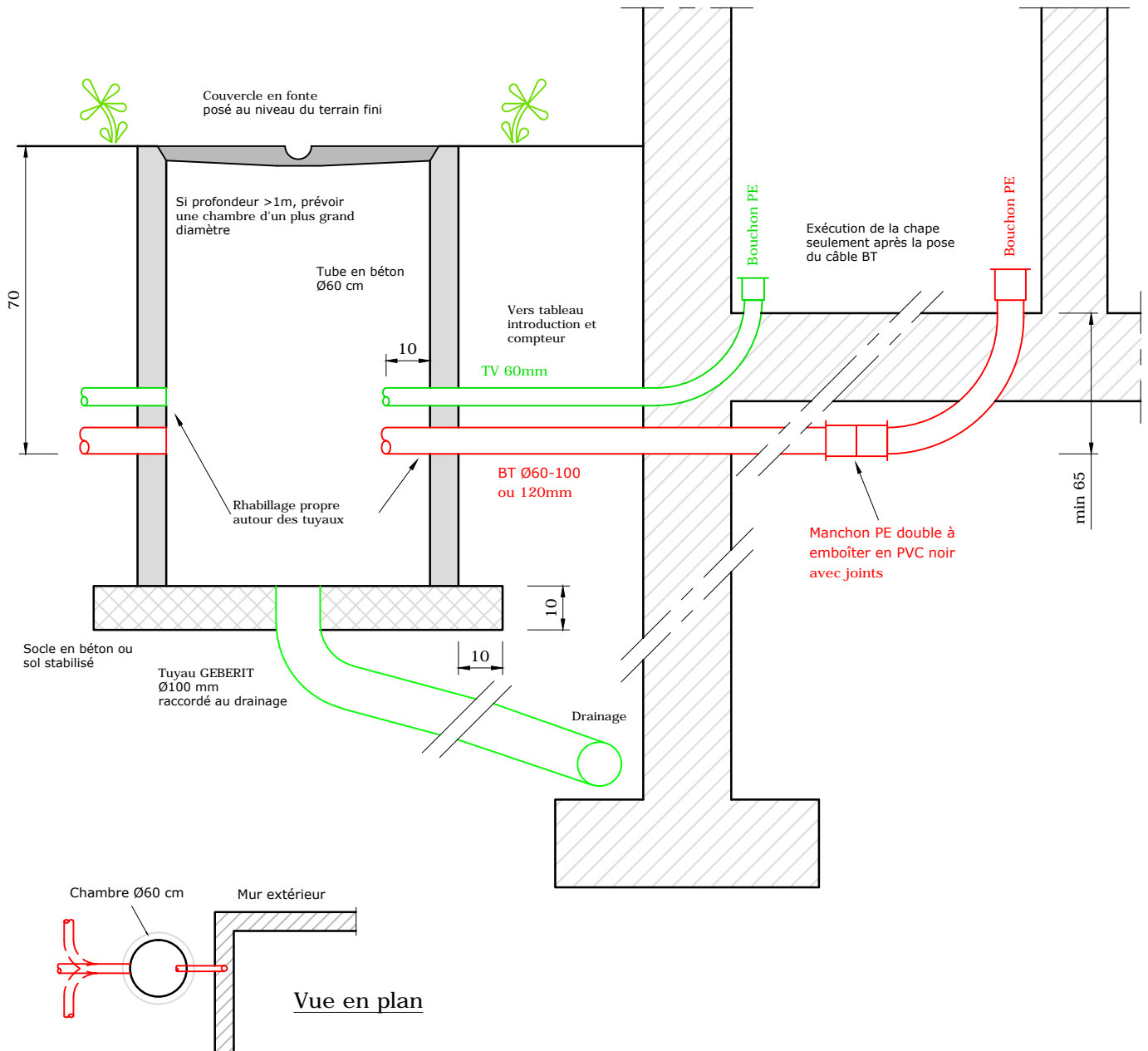
Un savoir-faire de
GRUYÈRE ÉNERGIE SA

Gruyère Energie SA
 Rue de l'Etang 20 | CP 76 | CH-1630 Bulle 1
 T 026 919 23 23 | F 026 919 23 25
 projets@gruyere-energie.ch
 www.gruyere-energie.ch

DETAIL

POUR L'ENTREPRENEUR

Avant la pose des câbles par Gruyère Energie SA, le maçon doit boucher toutes les entrées des tuyaux.
Gruyère Energie SA ne tirera les câbles que lorsque les travaux seront réalisés conformément à ce schéma.
(chambre et tuyaux posés, murs rhabillés, etc.)
Voir le document "Procédures et directives pour les raccordements".



Objet

Intro électrique - multimédia Sous radier immeuble

Date	Auteur	Visa	Archivage
11.01.2010	OLR	HBA	J:\BASES_GESA\PLANS TYPES\3-MULTISERVICE\3.5 Introductions\Plans Dwg\Introduction-immeuble.dwg

GESA
ÉLECTRICITÉ

Un savoir-faire de
GRUYÈRE ÉNERGIE SA

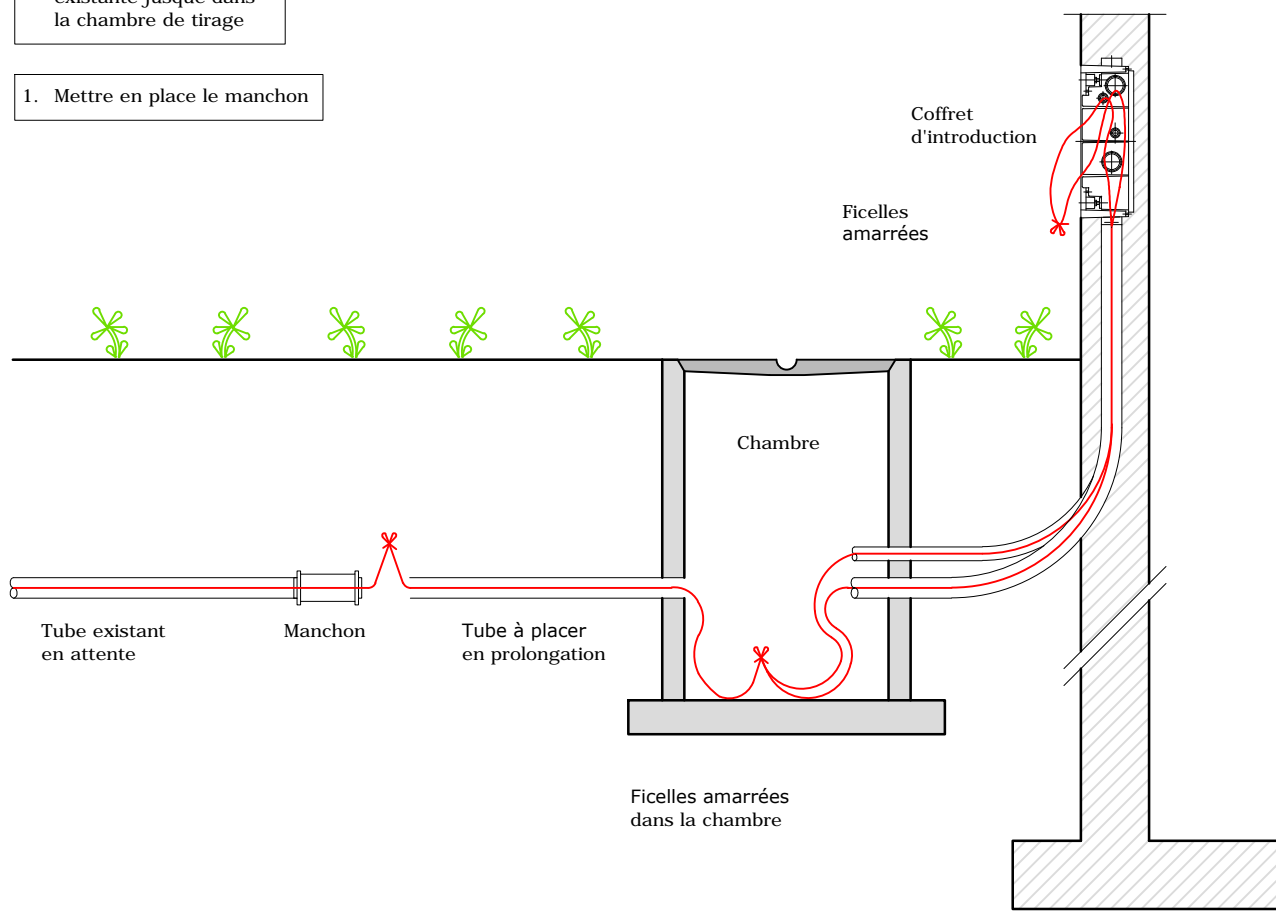
Gruyère Energie SA
Rue de l'Etang 20 | CP 76 | CH-1630 Bulle 1
T 026 919 23 23 | F 026 919 23 25
projets@gruyere-energie.ch
www.gruyere-energie.ch

DETAIL

3. Emboîter le nouveau tube

2. Prolonger la ficelle existante jusqu'à la chambre de tirage

1. Mettre en place le manchon



Objet

Intro électrique - multimédia Reprise tube et tirage de ficelle coffret villa

Date	Auteur	Visa	Archivage
29.09.2008	OLR	HBA	



Un savoir-faire de
GRUYÈRE ÉNERGIE SA

Gruyère Energie SA
Rue de l'Etang 20 | CP 76 | CH-1630 Bulle 1
T 026 919 23 23 | F 026 919 23 25
projets@gruyere-energie.ch
www.gruyere-energie.ch

DETAIL